

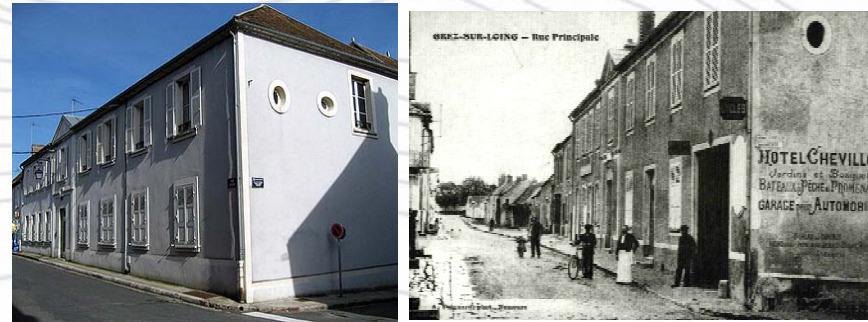
5 Laure de Berny et Honoré de Balzac



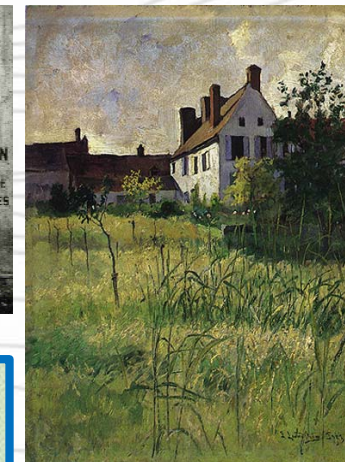
6 Maison du Peintre Japonais Kuroda Seiki qui y a vécu 2 ans à Grez (1886-1888)



7 Ancien hôtel Chevillon devenu Fondation de Grez



8 Ancien hôtel Beauséjour ou Pension Laurent



- Monuments historiques
- Musée-Mairie
- Maisons d'artistes
- Lieux à contempler



9 Fernande Sadler peinte par Schulz Dalz



10



4



3



2



Maison du compositeur Anglais Frederick Delius et sa femme artiste peintre Jelka Rosen (Allemande)



1



15



14



12



11



1 Grange Renée Guillerat et son lavoir - 2 Maison DELIUS - 3 Eglise Notre Dame et Saint-Laurent et le Prieuré - 4 Musée-Mairie - 5 Place Jolivet - 6 La Maison de KURODA - 7 Fondation de Grez (ancien hôtel Chevillon) - 8 L'ancien hôtel Beauséjour ou pension LAURENT (N°124 bis) - 9 L'ancienne maison de Fernande SADLER (N°103) - 10 Impasse du Loing – 11 La Tour de Ganne et ses jardins - 12 Le vieux Pont de pierre - 13 Les Prés du Vieux Pont - 14 Le Moulin de la Fosse - 15 Le Moulin de HULAY